

Sistema de Tecnologia da Informação – STI

Prefeitura do Município de
São Paulo

MARCIA REGINA UNGARETTE

SECRETARIA MUNICIPAL DE GESTÃO

Atividades Principais

- **Gestão, Padronização e Organização de Suprimentos, Serviços Comuns e Concedidos**
- **Organização, gestão e aquisição de bens e serviços para a Merenda Escolar**
- **Gestão e desenvolvimento de Pessoas e Modernização**
- **Modernização da Gestão do Patrimônio Imobiliário**
- **Gestão de Tecnologia da Informação, Padronização, Apoio, Gestão de Ativos, Organização das Informações e de Atendimento ao Cidadão**

SISTEMA DE TECNOLOGIA DA INFORMAÇÃO - STI

Formação, Competência e Finalidade

- **Instituído no início da gestão em 2005;**
- **Responsável pela atividades de:**
 - Planejamento
 - Coordenação
 - Organização
 - Operação
 - Controle e Supervisão,

de todos os **recursos de informática e informação** de **todos os órgãos da Prefeitura** (Administração Direta e Indireta).

SISTEMA DE TECNOLOGIA DA INFORMAÇÃO - STI



SISTEMA DE TECNOLOGIA DA INFORMAÇÃO - STI



SISTEMA DE TECNOLOGIA DA INFORMAÇÃO - STI



Organização, Competência e Formação

- **Órgão colegiado responsável pela definição das diretrizes gerais para a informatização da Prefeitura**
- **Vinculado à Secretaria Municipal de Gestão (SMG)**
- **Presidente: Secretário Municipal de Gestão**
- **Secretário Executivo: Coordenador de Governo Eletrônico e Gestão da Informação da SMG.**

CONSELHO MUNICIPAL DE INFORMÁTICA - CMI

Membros Permanentes

- **Secretários de:**
 - **Gestão (Presidente)**
 - **Governo**
 - **Planejamento**
 - **Finanças**
 - **Participação e Parceria**
 - **Coordenação das Subprefeituras**
 - **Educação**
 - **Saúde**
 - **Transportes**
 - **Negócios Jurídicos**
- e,
 - **2 representantes indicados pelo Prefeito**
 - **Presidente da Prodam;**

O exercício da função é gratuito e considerado serviço público relevante.

CONSELHO MUNICIPAL DE INFORMÁTICA - CMI

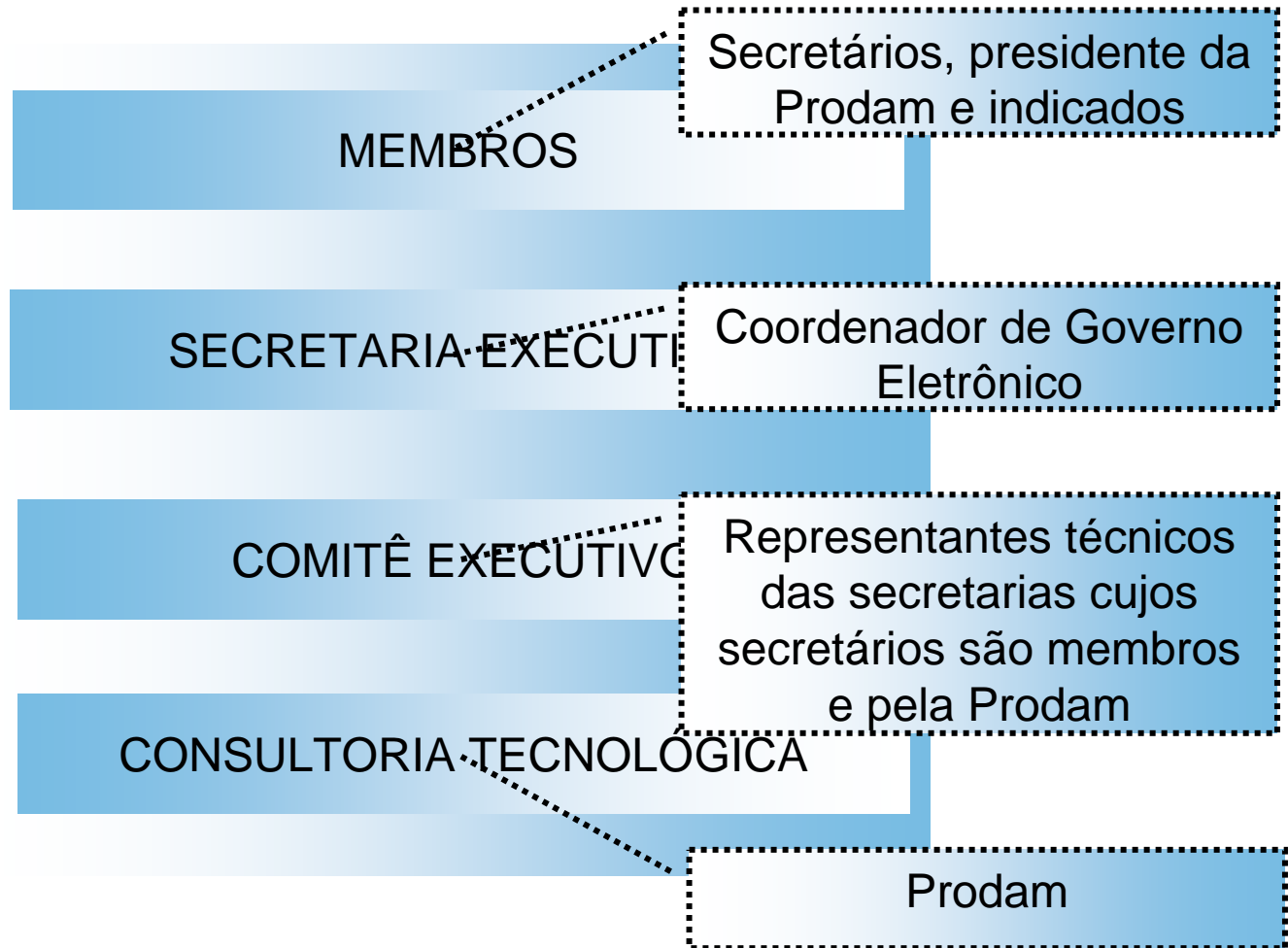
MEMBROS

SECRETARIA EXECUTIVA

COMITÊ EXECUTIVO

CONSULTORIA TECNOLÓGICA

CONSELHO MUNICIPAL DE INFORMÁTICA - CMI



Atribuições da Secretaria Municipal de Gestão

- **Editar normas e modelos de informatização**
- **Orientar e coordenar o processo de planejamento estratégico**
- **Promover a coordenação geral de recursos envolvidos**
- **Capacitar pessoal**
- **Coordenar esforços das unidades**
- **Implantar as políticas e diretrizes geradas pelo CMI**

Atribuições da Secretaria Executiva

- **Suporte ao funcionamento do CMI**
- **Propor a política de TIC e as diretrizes gerais**
- **Manifestar-se sobre a aquisição de bens e serviços de informática** (acima do valor de R\$ 8000,00)
- **Avaliação e autorizar a contratação e compra de bens e serviços** (acima do valor de R\$ 8000,00)
- **Realizar estudos técnicos, pesquisas e gerar pareceres técnicos a serem apresentados ao Conselho ou por ele solicitado.**

Atribuições do Comitê Executivo

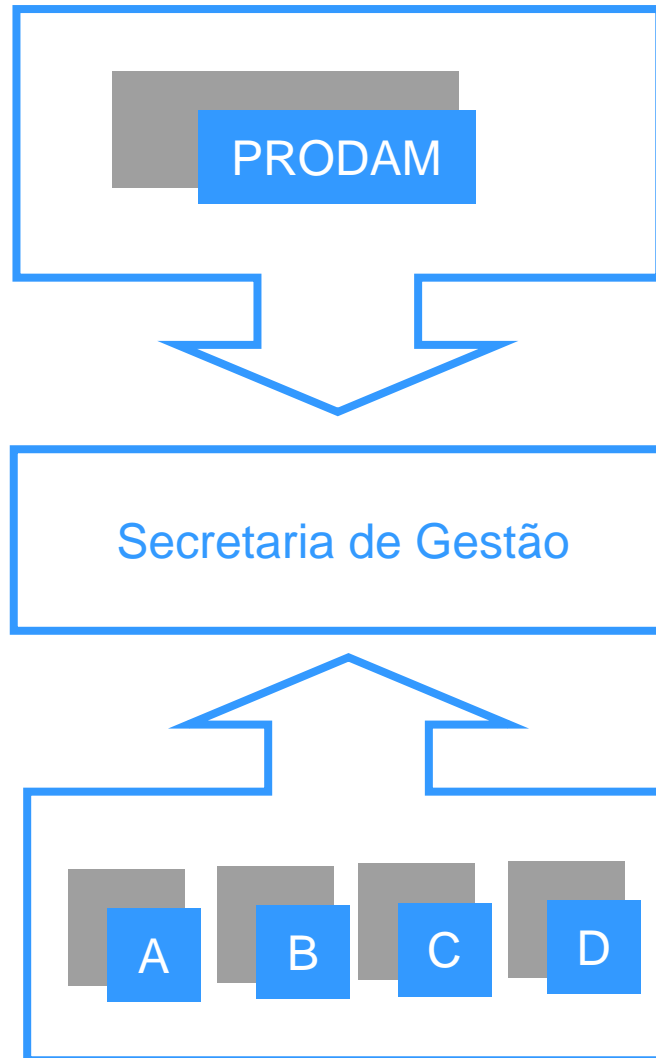
- **Subsidiar as ações do CMI**
- **Acompanhar e avaliar o processo de informatização**
- **Manifestar-se sobre a aquisição de bens e serviços de informática** (acima do valor de R\$ 8000,00)
- **Avaliação e autorizar a contratação e compra de bens e serviços** (acima do valor de R\$ 8000,00)
- **Realizar estudos técnicos, pesquisas e gerar pareceres técnicos a serem apresentados ao Conselho ou por ele solicitado.**

Atribuições da Prodam

- **Fornecedora de serviços de TIC para as unidades da Prefeitura**
- **Detentora de Atas de Registro de Preços para serviços e bens**
- **Apoio/assessoria técnica**
- **Manutenção de Sistemas e Bases de Dados municipais**
- **Detentora de contratos com a Administração**

CONSELHO MUNICIPAL DE INFORMÁTICA - CMI

Supervisão do Contrato Prodam x Secretarias



Atribuições dos órgãos setoriais e seccionais

- **Coordenar, planejar e articular os recursos de informática no âmbito das unidades**
- **Fornecer dados e colaborar com o STI**
- **Cumprir as políticas e normas do CMI**
- **Orientar as unidades internas**

CONSELHO MUNICIPAL DE INFORMÁTICA - CMI



CONSELHO MUNICIPAL DE INFORMÁTICA - CMI

Pareceres Emitidos para o CMI em 2007

